

# BUS DE COBRE AME-079J

## DESCRIPCIÓN

Derivadores de conexión de diferentes formas y medidas que se usan en las instalaciones de sistemas de puesta a tierra en los cuales se conecta el cable de tierra y sus derivadores son para conectar equipos eléctricos, equipos electrónicos y todo equipo que requiera drenar cargas estáticas.

## CARACTERÍSTICAS

### Propiedades físicas

- Aleación C1100
- Temple RF 77/89
- Cantos redondos
- Resistencia a la tensión 37000 – 46000 PS1
- Aisladores con resistividad de 150,000 Ohms
- Hasta 10 derivaciones



## AME-079J

**Material:** Cobre alta pureza

### Dimensiones

**Solera de cobre:** 300 x 50,8 x 6,35 mm de espesor

**Tornillo hex. Cuerda corrida:** 9,52-16 UNC – 12,7 mm (x4)

**Tornillo hex. Cuerda corrida:** 6,35-20 UNC – 25,4 mm (x10)  
Ancla MU-38

Aislador eléctrico P300A22

# DIMENSIONES

## Tornillo

Tornillo hexagonal  
cuerda corrida  
9,52-16 UNC -  
12,7 mm  
(x4)



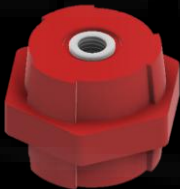
## Tornillo

Tornillo  
hexagonal  
cuerda corrida  
6,35-20 UNC -  
25,4 mm  
(x10)



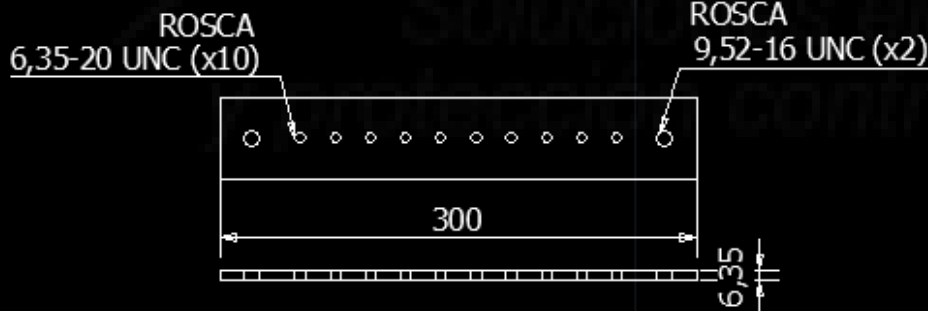
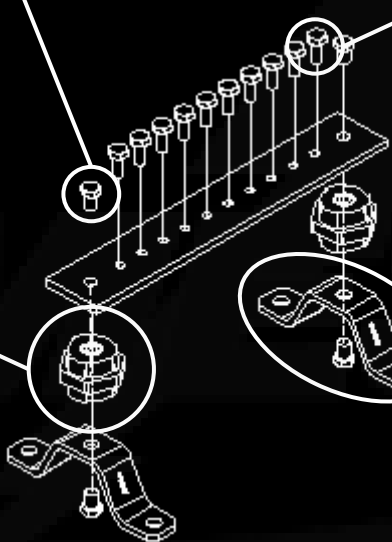
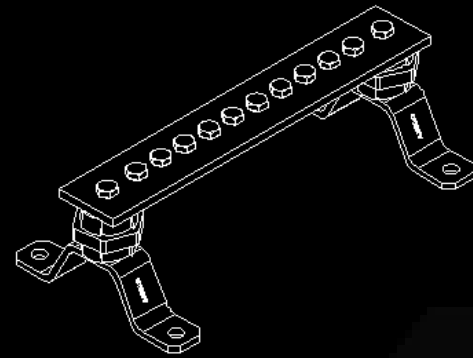
## Aislador

Aislador  
eléctrico  
P300A22  
(x2)



## Ancla

Ancla MU-38  
(x2)



COTAS: mm